

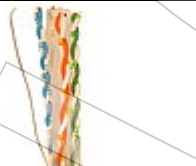


ОБЛАСТЬ ПРИМЕНЕНИЯ:

Кабели этого типа обычно используются внутри зданий в системах передачи аналоговых и цифровых данных до скорости 200 Мбит/сек.



**CAT6 UTP
4x2x24 AWG**



**CAT6 S-UTP
4x2x24 AWG**



**CAT6 S-FTP
4x2x24 AWG**

Конструкция кабеля

Внутренний проводник (мм)	Обожженная медь \varnothing 0,51	Обожженная медь \varnothing 0,51	Обожженная медь \varnothing 0,51
Изоляция	Полиолефин комп.	Полиолефин комп.	Полиолефин комп.
Двойной экран	----	----	----
Провод заземления	----	\varnothing 0,51 SnCu	\varnothing 0,51 SnCu
Общий экран Плетенное покрытие	----	AL-PES лента -----	AL-PES лента + 65% SnCu
Внешняя оболочка (мм)	ПВХ, RAL7032,Серая \varnothing 5,50	ПВХ, RAL7032,Серая \varnothing 5,80	ПВХ, RAL7032,Серая \varnothing 6,20

Технические характеристики

Импеданс (1-100 МГц)	100 \pm 15 Ω	100 \pm 15 Ω	100 \pm 15 Ω
Сопротивление проводника (20 °C)	Макс. 94 Ω / км	Макс. 94 Ω / км	Макс. 94 Ω / км
Сопротивление изоляции	Мин. 5 G Ω .км	Мин. 5 G Ω .км	Мин. 5 G Ω .км
Эффективная емкость	Макс. 56 nF / км	Макс. 56 nF / км	Макс. 56 nF / км
Рабочее напряжение	250 В	250 В	250 В
Испытательное напряжение	1200 В	1200 В	1200 В
Рабочая температура	-30 °C +70 °C	-30 °C +70 °C	-30 °C +70 °C
Мин. радиус изгиба	5хдиаметр кабеля 5xCable Diameter	5хдиаметр кабеля 5xCable Diameter	5хдиаметр кабеля 5xCable Diameter
Вес кабеля (кг/км)	33	37	46

Цветовая маркировка жил

Пара No	а-провод	б-провод
1	ГОЛУБОЙ	БЕЛЫЙ – ГОЛУБОЙ
2	ОРАНЖЕВЫЙ	БЕЛЫЙ – ОРАНЖЕВЫЙ
3	ЗЕЛЕНый	БЕЛЫЙ – ЗЕЛЕНый
4	КОРИЧНЕВый	БЕЛЫЙ – КОРИЧНЕВый

ТАБЛИЦА ЗАТУХАНИЙ / ATTENUATION TABLE

Частота / Frequency (МГц)	Затухание (dB/100м) (Макс.)	Ближайшая пиковая диафония NEXT (dB/100м) (Мин.)	Обратная потеря (SRL) (dB) (Мин.)
1	2,1	72	23
4	3,8	63	23
10	5,9	57	25
16	7,6	54	25
20	8,5	53	25
31,25	10,8	50	23,6
62,5	15,5	45	21,5
100	19,9	42	20,1
155	23,1	41	19
200,0	29,2	38	18
250	33	36	17,3